

# Si-RM3

## ISTRUZIONI DI SICUREZZA



- Questi dispositivi sono stati sviluppati per le misure di pressione e temperatura e per le impostazioni su impianti di refrigerazione fissi o mobili. Non devono essere utilizzati per nessun altro scopo.
- Questi dispositivi sono sviluppati, prodotti e venduti esclusivamente ad esperti preparati e qualificati nel settore HVACR. Per garantire un uso privo di rischi dello strumento, è necessaria una formazione adeguata. Sauermann non può essere responsabile di eventuali incidenti che possano capitare durante il suo utilizzo.
- Si prega di utilizzare sempre i dispositivi conformemente all'uso cui sono destinati e nel rispetto dei parametri descritti nelle caratteristiche tecniche, al fine di non compromettere la protezione assicurata dagli stessi.
- Pressione massima d'esercizio: 65 bar
- Il dispositivo non deve essere utilizzato con il gas refrigerante ammoniaca (NH<sub>3</sub> / R717)
- Non utilizzare il dispositivo se è danneggiato o se funziona in modo anomalo. Ispezionare il dispositivo prima di ogni utilizzo.
- Indossare sempre guanti e occhiali protettivi quando si utilizza il manifold, al fine di proteggere gli occhi e la pelle durante la manipolazione dei gas refrigeranti. I vapori dei gas refrigeranti che possono sfuggire costituiscono un potenziale rischio di congelamento. Non puntare i vapori dei gas refrigeranti verso la pelle.



Consultare il manuale utente completo dell'applicazione Si-Manifold per ottenere ulteriori informazioni sulle istruzioni di sicurezza.

## SCARICARE L'APPLICAZIONE

- Andare su Google store o App store.
- Ricerare l'app "**Si-Manifold**".
- Installare l'applicazione.

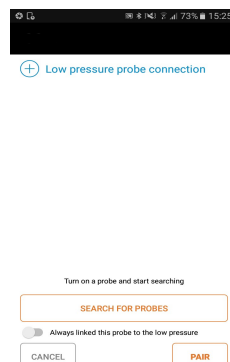
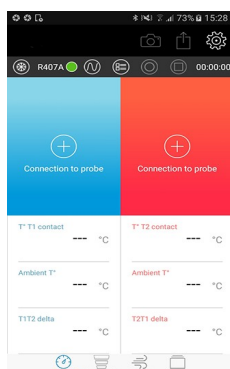


È anche possibile scaricare l'applicazione leggendo il seguente QR code:

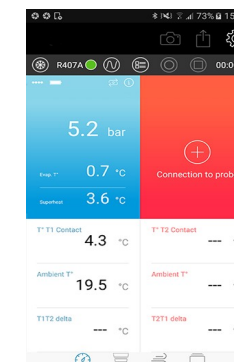
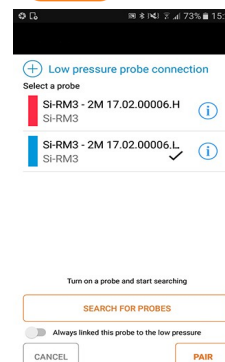


## ASSOCIAZIONE DELLE SONDE

Esempio con la sonda di bassa pressione:



Prima di ogni misurazione, eseguire un azzeramento automatico della sonda all'aria aperta.



Eseguire un azzeramento automatico della sonda all'aria aperta premendo



Quindi, eseguire la stessa procedura per associare la sonda di alta pressione

Premere **"Connect the probe"** (Collega la sonda) sull'angolo a sinistra dello schermo.

Attivare la sonda di bassa pressione.

Premere **"Search for probes"** (Cerca sonde).


Selezionare la sonda da associare e premere **"Pair"** (Associa).

Dopo pochi secondi, saranno visualizzati i valori misurati.

## COLLEGARE IL Si-RM3



Prima di ogni misurazione, eseguire un azzeramento automatico della sonda all'aria aperta.

- Premere  sulla parte inferiore dello schermo per passare alla modalità "Manifold".

### Per le misure della pressione:

- Collegare la sonda bassa pressione sull'impianto per il controllo.
- Collegare la sonda alta pressione sull'impianto per il controllo.

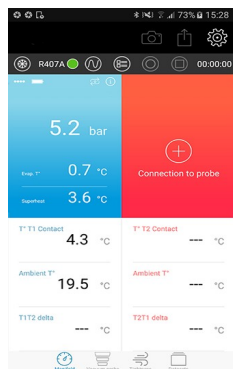
### Per le misurazioni della temperatura del tubo:


- Collegare il morsetto della temperatura sulla sonda di pressione.
- Posizionare il morsetto di temperatura sul tubo.



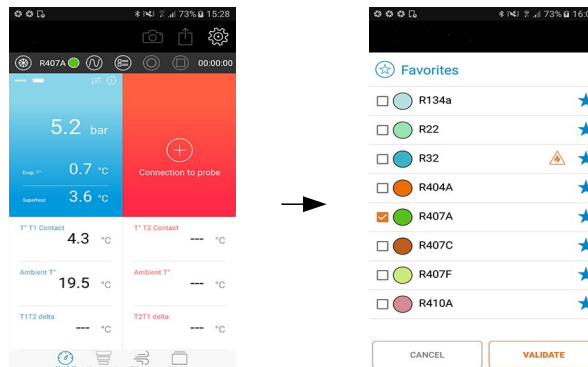
## AVVIARE UNA MISURAZIONE / VISUALIZZARE L'ELENCO DEI REFRIGERANTI / ACCESSO AI PARAMETRI

### Avviare la misurazione



Premere 

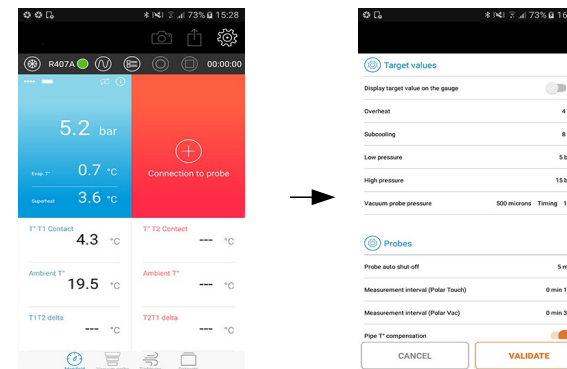
### Visualizzare l'elenco dei refrigeranti




Premere 

*Elenco dei gas refrigeranti*

### Accedere ai parametri dell'applicazione



Premere 

*Elenco dei parametri*

Leggere il manuale utente completo di Si-Manifold app per ottenere informazioni su tutte le funzioni disponibili.



Registrati ora ed ottieni 1 anno di garanzia supplementare!  
[warranty.sauermanngroup.com](http://warranty.sauermanngroup.com)

  
[sauermanngroup.com](http://sauermanngroup.com)

